

Přehled a výsledky přijímacího řízení 2018/2019

PB - Psychologie - bakalářské studium

PM - Psychologie - navazující magisterské studium

SPB - Sociální politika a sociální práce; bakalářské studium

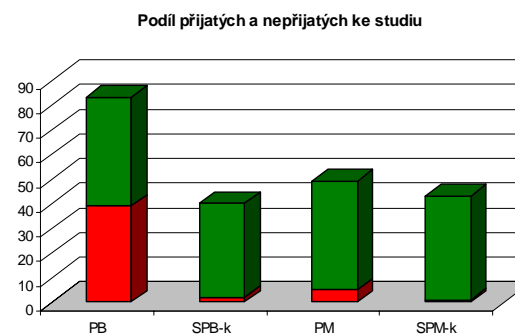
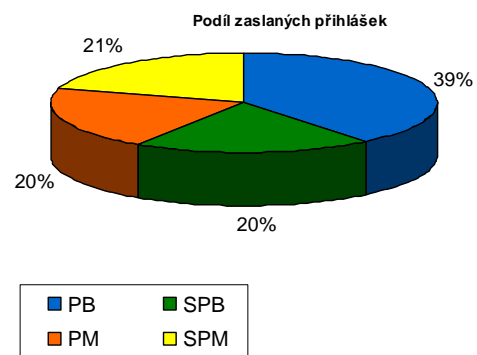
SPM - Sociální politika a sociální práce; navazující magisterské studium

Průběh přijímacího řízení

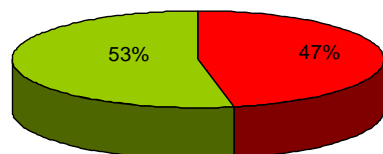
obor	Forma studia	Počet podaných přihlášek			dodali neúplné materiály			nedostavili se k přijímacímu řízení			nepostoupili k ústní zkoušce			nepřijetí po ústním pohovoru			NEPŘIJATÍ CELKEM			PŘIJATÍ KE STUDIU		
		1. kolo	2. kolo	celkem	1. kolo	2. kolo	celkem	1. kolo	2. kolo	celkem	1. kolo	2. kolo	celkem	1. kolo	2. kolo	celkem	1. kolo	2. kolo	celkem			
PB	Prezenční	96	20	116	8	0	8	19	2	21	17	8	25	11	3	14	28	11	39	37	7	44
SPB	Prezenční	10	0	10	0	0	0	1	0	1	0	0	0	9	0	9	9	0	9	0	0	0
	Kombinované	32	17	49	1	0	1	6	2	8	0	0	0	1	1	2	1	1	2	24	14	38
PM	Prezenční	60	0	60	3	0	3	8	0	8	0	0	0	5	0	5	5	0	5	44	0	44
SPM	Prezenční	4	0	4	0	0	0	0	0	0	0	0	0	4	0	4	4	0	4	0	0	0
	Kombinované	45	12	57	0	0	0	9	5	14	0	0	0	1	0	1	1	0	1	35	7	42
CELKEM		247	49	296	12	0	12	43	9	52	17	8	25	31	4	35	48	12	60	140	28	168

	PB	SPB	PM	SPM	CELKEM
Počet přijatých ke studiu	44	38	44	42	168
Počet zapsaných ke studiu	35	26	38	32	131

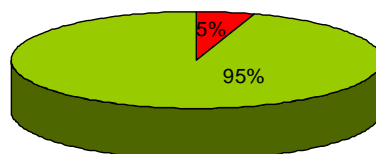
Grafy, statistiky



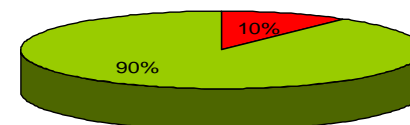
PB-podíl přijatých a nepřijatých ke studiu



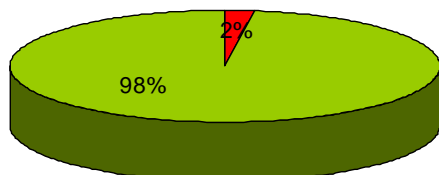
SPB-podíl přijatých a nepřijatých ke studiu



PM-podíl přijatých a nepřijatých ke studiu



SPM-podíl přijatých a nepřijatých ke studiu



Podíl přijatých a nepřijatých ke studiu CELKEM

